

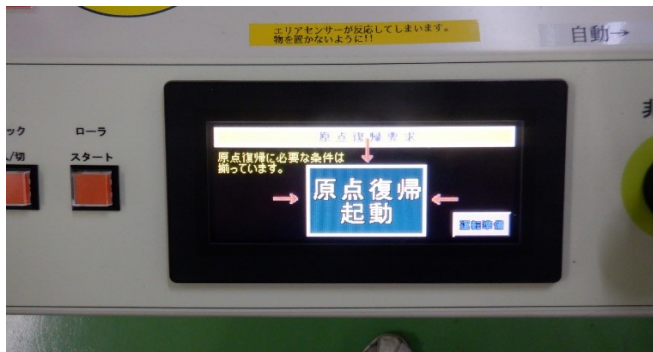
# 動作確認チェックシート

検査日	2022年11月25日	(機械の仕様・規格を記入する。)			
商品名	フィルム貼付装置	電源電圧	3相200V		
型式	HAL-650S	周波数	50/60Hz		
メーカー名	三共	寸法	1850 D1000 H1800		
機械Ser.No	-				
製造年月	2016年				

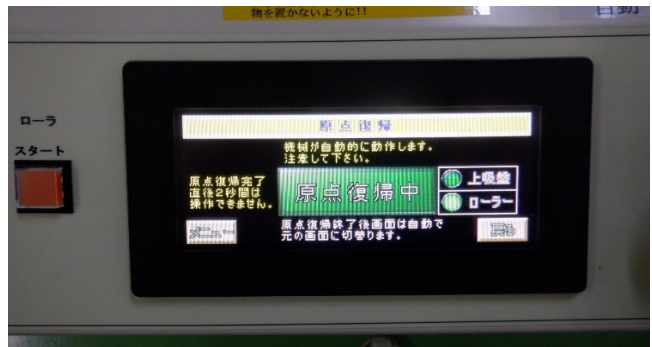
チェック項目	主な確認内容	チェック(○×)
1 外観	筐体・キャスター・継手・スイッチ等に著しいキズ・破損・動作不良はないか。	○
2 起動動作	POWER ON時に異常(異音・異臭・漏電・暴走・アラーム表示等)はないか。	○
3 SW設定	SWの機能は正常か。	○
4 保管・出荷準備	水抜き・ビス締め・清掃・入庫元に関するシール等を取り除く。	—
5 確認シール	動作確認済シールを貼る	○

備考(動作確認内容・不具合内容等) 機器の仕様・規格を満たす事を確認する。

- ・一連の動作確認 OK  
原点復帰、手動操作、自動操作
- ・カメラ画像状態 OK
- ・吸盤は、ワーク以外の部分をマスキングしないと吸着エラーとなる。



原点復帰



取扱説明書(有)

## 修理・改造履歴

年月日	修理・改造記録	作業者

(備考欄コメント)

[責任者]

動作(OK) 作業工数[ 8H]

検査担当者[ 中野 ]

ユーザー名[ ]出荷日 年 月 日

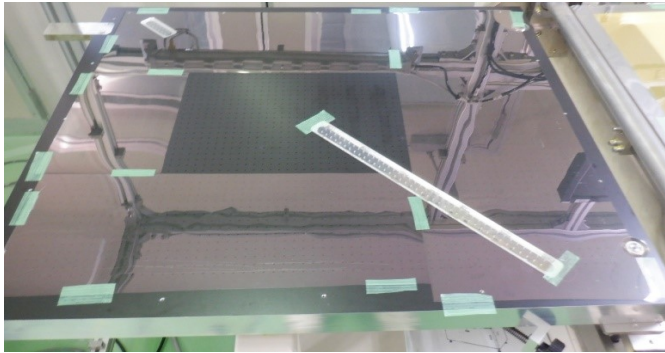
中野



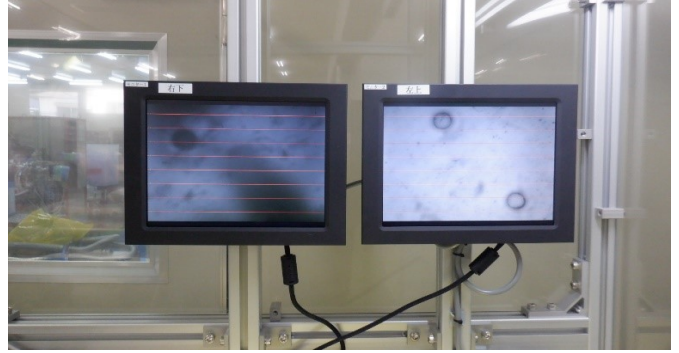
手動 上吸盤開く、吸引状態



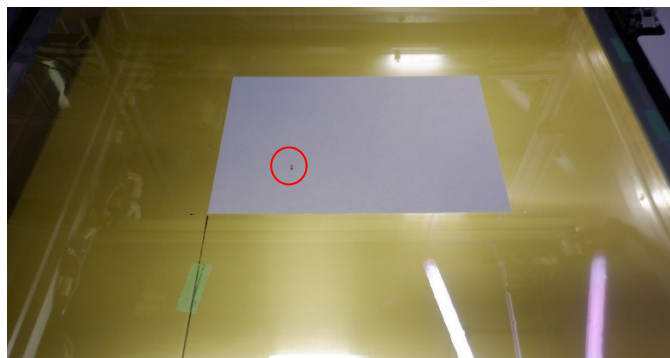
手動 上吸盤閉状態



上吸盤カメラ透過部(白い部分)固定されていない。  
テープで仮止め



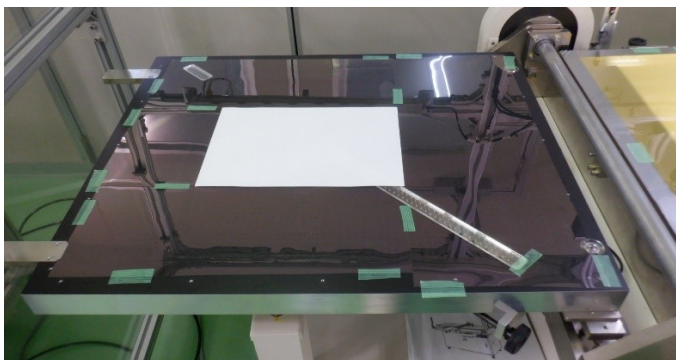
位置決めカメラ画像(吸着穴が映っている)



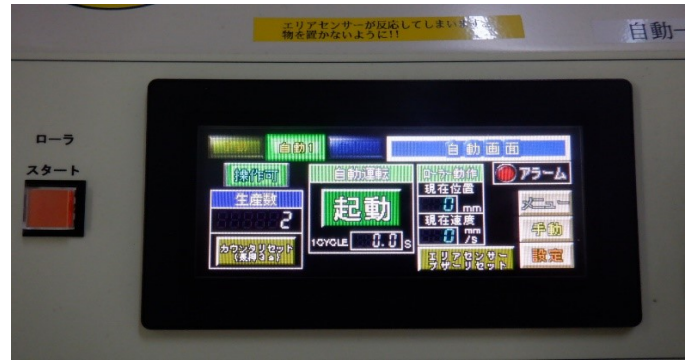
下吸盤紙をセットした状態、○は、十マーク



十マークを表示



上吸盤紙をセットした状態



自動運転画面